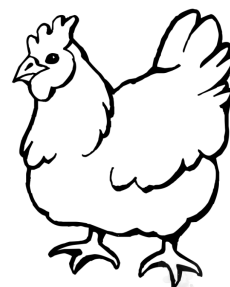
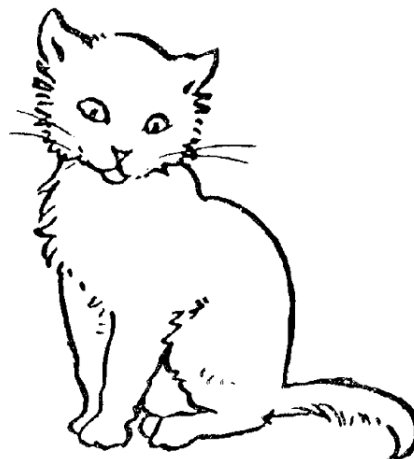
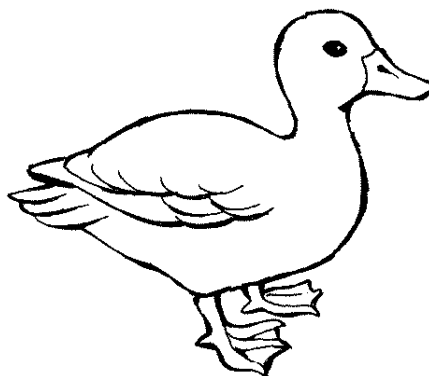
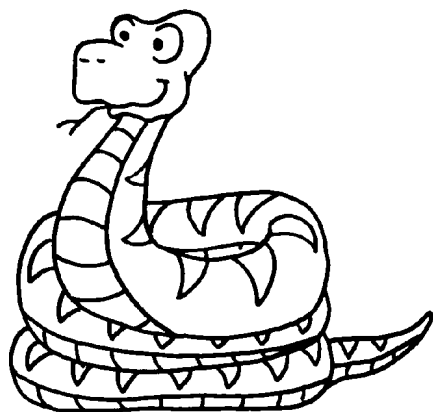
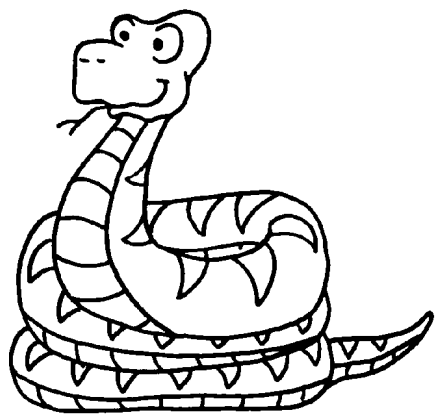


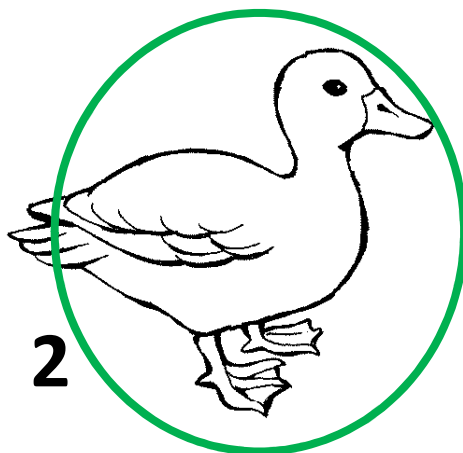
Která zvířátka se v době bronzové používala jako domácí?
Zakroužkuj je, a pak vybarvi. Pak seřaď zvířátka podle skutečné velikosti od
nejmenšího po největší, očíslej je. Nejmenší bude mít 1 a největší 6.



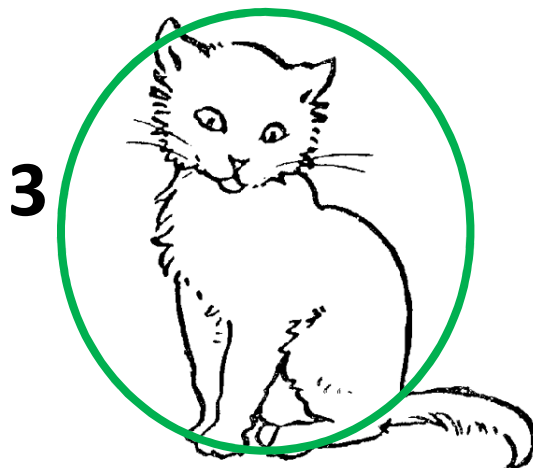
ŘEŠENÍ: V době bronzové se domestikovaly kachny, slepice, kočky a v severní Evropě později i sobi. Pozn. velikosti zvířátek mohou mít různá řešení. Psi, kočky a hadi mohou mít různou velikost, nicméně nejmenší by měla být slepice či kachna a největší sob.



4



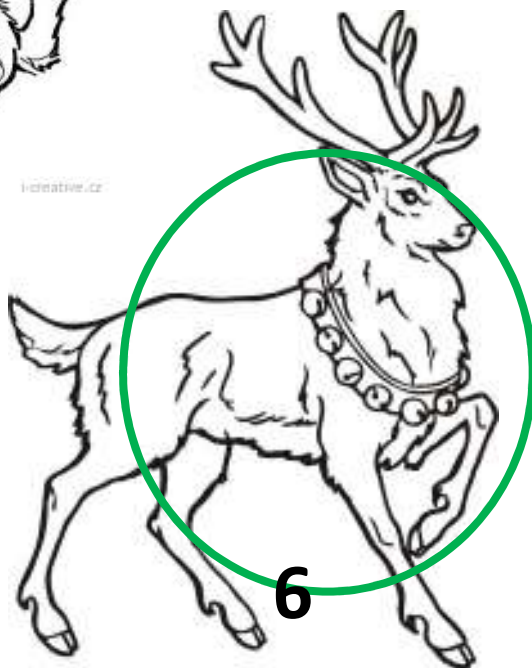
2



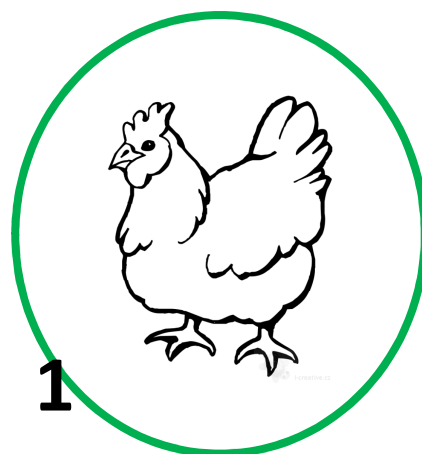
3



5



6



1

